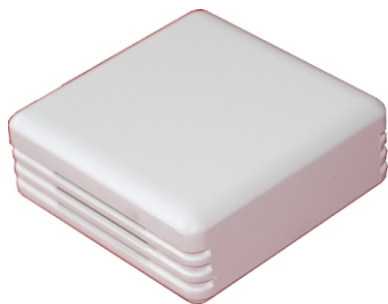




## Czujniki temperatury

### ■ HCC-01P



- Pomieszczeniowy czujnik temperatury
- Wbudowany czujnik Pt100 - standard
- Opcja - Pt1000, Ni100, Ni1000
- Niska cena!

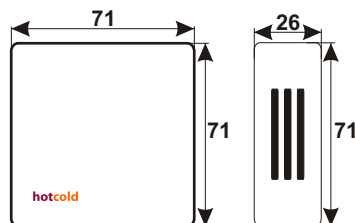
Pomieszczeniowy czujnik temperatury wyposażony jest standardowo w czujnik Pt100 lub na życzenie klienta w Pt1000, Ni100 lub Ni1000. Czujnik umieszczony jest w estetycznej, jasnej obudowie, przystosowanej do montażu ściennego.

Czujnik HCC-01P może służyć do pomiaru temperatury w pomieszczeniach biurowych, jak i w halach magazynowych.

#### Dane techniczne

temperatura pracy:	-30÷80°C
sygnał wyjściowy: temperatury	adekwatny do umieszczonego czujnika
wymiary:	71 x 71 x 26 mm

#### Wymiary zewnętrzne



#### Schemat podłączeń

